



**EKSTRAKLASA**



**Górnik Zabrze**

23.09.18

**1:3**



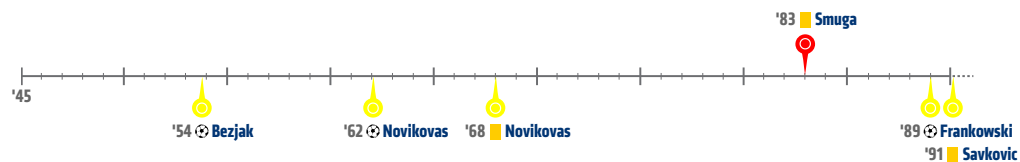
**Jagiellonia Białystok**



**STATS**

Wszystkie raporty z meczów LOTTO Ekstraklasy 2018/19 znajdziesz na [Ekstraklasa.org](http://Ekstraklasa.org)!

### Linia czasu



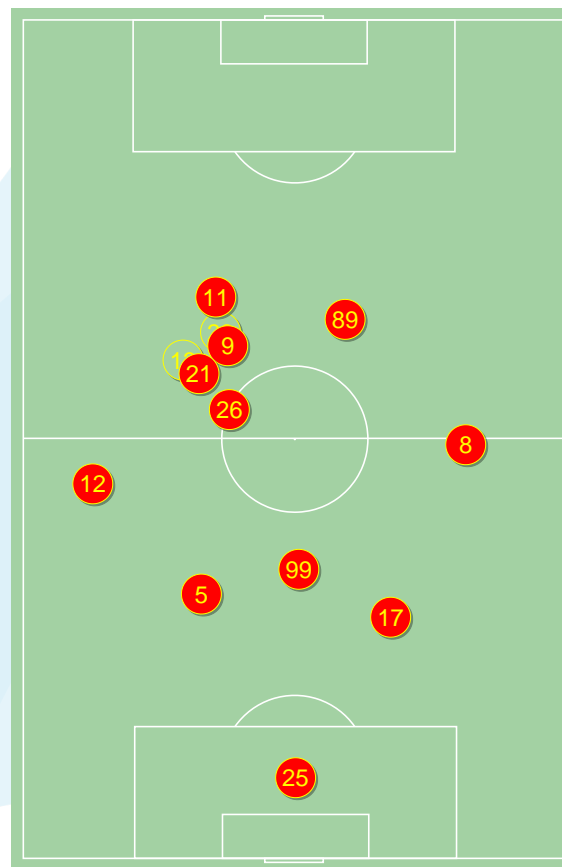
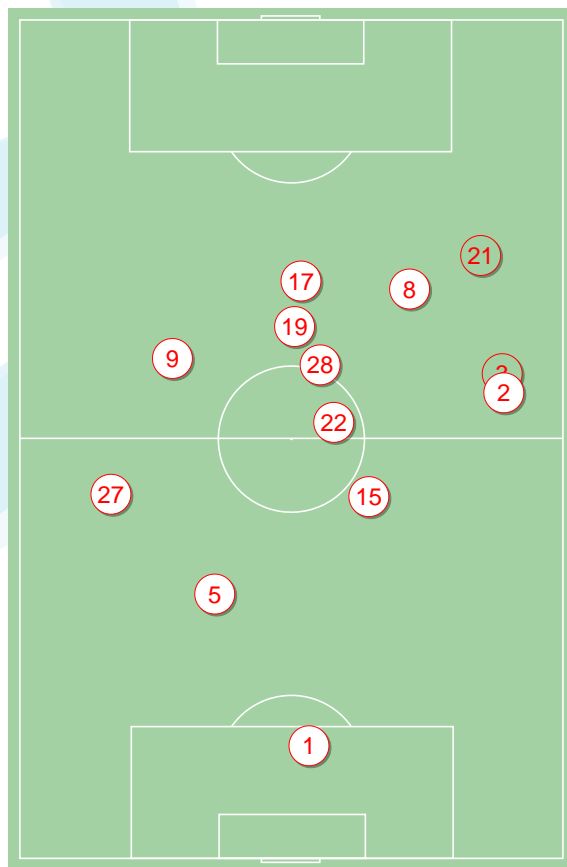
### Średnie pozycje piłkarzy

#### Górnik Zabrze

1	Loska	
27	Gryszkiewicz	■
5	Bochniewicz	
15	Dani Suarez	■
2	Wisniewski	'58 ▼
28	Ambrosiewicz	'80 ▼
22	Matuszek	
9	Jimenez Nunez	
8	Nowak	'46 ▼
17	Angulo	⊕
19	Zapolnik	
3	Wolniewicz	'46 ▲
21	Smuga	'58 ▲
20	Urynowicz	'80 ▲

#### Jagiellonia Białystok

25	Kelemen	
12	Sitya	
5	Mitrovic	
17	Runje	
8	Burliga	
26	Pospisil	
99	Kwiecień	■
9	Novikovas	⊕ ■ '76 ▼
89	Machaj	'74 ▼
21	Frankowski	⊕
11	Beżak	⊕ '93 ▼
28	Świdarski	'74 ▲
13	Savkovic	■ '76 ▲
98	Klimala	'93 ▲



#### 4-4-2



POCZĄTEK MECZU

#### 4-4-2



KONIEC MECZU

#### 4-2-3-1



POCZĄTEK MECZU

#### 4-2-3-1



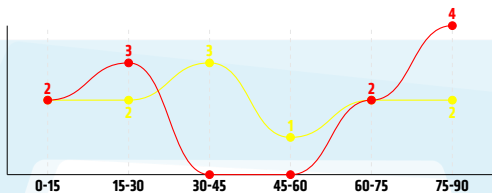
KONIEC MECZU

Górnik Zabrze ↑

Jagiellonia Białystok ↑

## Główne statystyki

STRZAŁY / CELNE	11 / 4	12 / 6
1 połowa	5 / 2	7 / 2
2 połowa	6 / 2	5 / 4



Strzały niecelne	3	3
Strzały przejęte	4	3
Strzały z pola karnego / celne	6 / 3	4 / 3
Średni dystans do bramki, m	19.1	20.1
Faule	11	14
Żółte / czerwone kartki	3 / 0	3 / 0
Spalone	5	4
Rzuty różne	6	6

## Podania

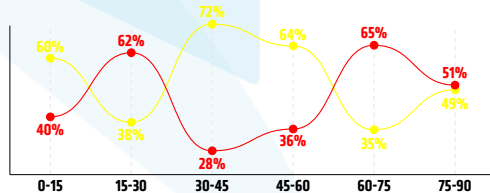
PODANIA / DOKŁADNE	402 / 282 70%	481 / 365 76%
1 połowa	190 / 136 72%	271 / 212 78%
2 połowa	212 / 146 69%	210 / 153 73%
Podanie kluczowe	9 / 4 44%	10 / 3 30%

## Pojedynki

POJEDYNKI	172 / 84 49%	172 / 88 51%
1 połowa	78 / 32 41%	78 / 46 59%
2 połowa	94 / 52 55%	94 / 42 45%
Pojedynki w powietrzu	56 / 23 41%	56 / 33 59%
Pojedynki na ziemi	116 / 61 53%	116 / 55 47%
Zwody / udane	23 / 12 52%	33 / 13 39%
Odbiory / udane	36 / 23 64%	27 / 15 56%
Straty / na własnej połowie	62 / 7	60 / 11
Nabycie piłki / na połowie przeciwnika	52 / 10	53 / 6

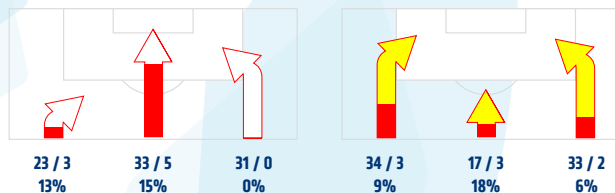
## Posiadanie piłki

POSIADANIE PIŁKI	46%	54%
1 połowa	43%	57%
2 połowa	50%	50%

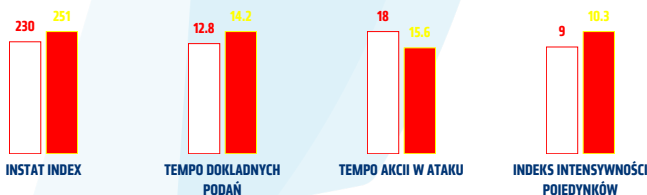


Ataki pozycyjne	69 / 5 7%	66 / 4 6%
Kontrataki	18 / 3 17%	18 / 4 22%
Stały fragment w ataku	23 / 2 9%	8 / 3 38%
Strzał z rzutu wolnego / celne	-	1 / 0 0%
Warianty stałych fragmentów gry	7 / 1 14%	1 / 0 0%
Kombinacyjne rzuty różne	6 / 0 0%	6 / 2 33%
Rzuty karne / strzelone	-	-

## STRONY ATAKU



## Kluczowe indeksy występu



## TOP-3 InStat Index



27 Gryszkiewicz	292	11 Bezbek	345
22 Matuszek	275	9 Novikovas	300
9 Jimenez Nunez	254	21 Frankowski	279



## TOP-3 Strzały / celne



9 Jimenez Nunez	3 / 1 33%	11 Bezbek	3 / 3 100%
28 Ambrosiewicz	2 / 1 50%	89 Machaj	4 / 1 25%
21 Smuga	2 / 1 50%	9 Novikovas	2 / 1 50%



## TOP-3 Podania



5 Bochniewicz	43 / 36 84%	12 Sitya	81 / 56 69%
28 Ambrosiewicz	34 / 29 85%	17 Runje	56 / 49 88%
22 Matuszek	40 / 28 70%	8 Burliga	63 / 47 75%



## TOP-3 Podania kluczowe



22 Matuszek	2 / 1 50%	12 Sitya	2 / 1 50%
27 Gryszkiewicz	2 / 1 50%	9 Novikovas	1 / 1 100%
9 Jimenez Nunez	2 / 1 50%	11 Bezbek	1 / 1 100%



## TOP-3 Pojedynki



27 Gryszkiewicz	19 / 14 74%	99 Kwiecień	30 / 23 77%
19 Zapólnik	31 / 12 39%	12 Sitya	21 / 15 71%
22 Matuszek	18 / 11 61%	5 Mitrovic	11 / 9 82%



## TOP-3 Zwody



19 Zapólnik	5 / 3 60%	9 Novikovas	10 / 5 50%
9 Jimenez Nunez	5 / 3 60%	21 Frankowski	8 / 2 25%
22 Matuszek	2 / 2 100%	26 Pospisil	5 / 2 40%



**Atak**

To posiadanie piłki przez jedną drużynę z przejściem na połowę przeciwnika.

**Szybki atak (kontratak)**

atak z gry, który rozwija się bezpośrednio po przejęciu piłki od przeciwnika. Szybki atak trwa nie więcej niż 30 sekund. Prędkość ruchu do bramki przeciwnika przy tym ataku wynosi nie mniej niż 2,6 m/s.

**Atak pozycyjny**

Atak z gry lub stałych fragmentów (aut, rzut wolny). Pozycyjny atak trwa więcej niż 30s lub prędkość ruchu drużyny do bramki przeciwnika jest mniejsza niż 2,6 m/s.

**Atak z rzutu wolnego lub autu.**

Atak po rozegraniu rzutu wolnego lub autu, przy którym pierwszym lub drugim działaniem jest strzał na bramkę, lub podanie w pole karne przeciwnika.

**Atak z rzutu rożnego.**

Akcje drużyny po rozegraniu rzutu rożnego aż do końca posiadania piłki lub oddalenia piłki przez drużynę przeciwnika do strefy centralnej.

**Strzał**

Skierowanie piłki do bramki przeciwnika mające na względzie strzelenie bramki. Rejestrowane są strzały celne (w światło bramki), niecelne (w tym strzały w słupek i w poprzeczkę), a także strzały przejęte przez przeciwnika.

**Podanie kluczowe**

Podanie do partnera, który jest w sytuacji bramkowej (1 na 1, pusta bramka itd.); podanie do zawodnika, które stwarza realną szansę na zdobycie bramki; podanie które 'odcina' linię obrony w fazie ataku.

**Pojedynki**

Wszystkie rodzaje walki o piłkę piłkarzy na boisku. Pojedynki nie są rejestrowane dodatkowo, jest to sumaryczny wskaźnik, zawiera walkę o piłkę w neutralnym położeniu zarówno na ziemi jak i w powietrzu, dryblingi, odebrania piłki oraz utraty piłki przy odbiorach przeciwnika

**Pojedynki w powietrzu**

Walka o piłkę, która znajduje się powyżej poziomu ramion.

**Dryblowanie**

Aktywna akcja piłkarza, posiadającego piłkę próba ominięcia przeciwnika z pomocą dryblingu. Przy udanym dryblingu zawodnikowi drużyny przeciwnej rejestruje się nieudane odebranie piłki i na odwrót.

**Odebranie piłki przeciwnikowi i strata piłki w walce**

Aktywne działanie zawodnika, usiłującego odebrać piłkę zawodnikowi posiadającemu ją (przeciwnikowi rejestruje się strata piłki poprzez odebranie); odebranie to także przeszkadzanie w dryblowaniu przeciwnikowi.

**Posiadanie piłki**

Ruch zawodnika z piłką (mniej niż 3 dotknięcia piłki).

**Nieudane przyjęcie piłki (nieudana kontrola nad piłką)**

Strata piłki bez jakiegokolwiek walki z przeciwnikiem, spowodowana przez techniczne błędy rywala.

**Nabywanie piłki**

Akcja piłkarza (przejęcie, przechwyt, wygrany pojedynek), która powoduje stratę piłki przez przeciwnika z dalszą możliwością prowadzenia szybkiego ataku.

**Strata piłki**

Akcja zawodnika (nieodkładne podanie, przegrany pojedynek, itd.), która powoduje stratę piłki przez jego drużynę. Jeśli posiadanie piłki zakończy się faulem przeciwnika lub strzałem w światło bramki, to strata nie rejestruje się.

**Tempo akcji w ataku**

Liczba akcji skierowanych na atak w momencie posiadania piłki.

**Tempo dokładnych podań**

Liczba dokładnych podań w momencie posiadania piłki

**Indeks intensywności pojedynków**

liczba pojedynków i przechwytów drużyny broniącej- na minutę -w czasie posiadania piłki przez przeciwnika