



PKO Bank Polski
EKSTRAKLASA

KOLEJKA 20 06.03.21		
	KONIEC MECZU	
KGHM ZAGŁĘBIE LUBIN	3 0	JAGIELLONIA BIAŁYSTOK
STARZYŃSKI 62'90+3' SZYSZ 88'		

RAPORT STATYSTYCZNY

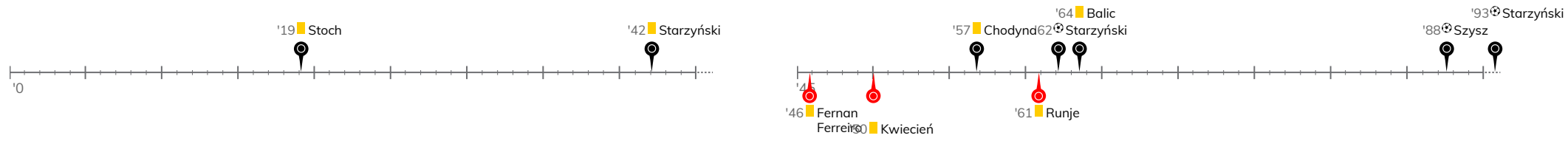


STATS

KGHM ZAGŁĘBIE LUBIN 3-0 JAGIELLONIA BIAŁYSTOK

Informacje o meczu

Linia czasu



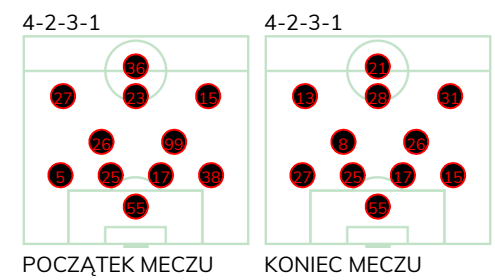
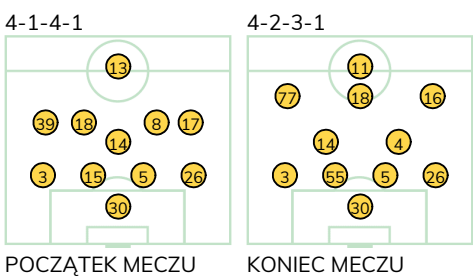
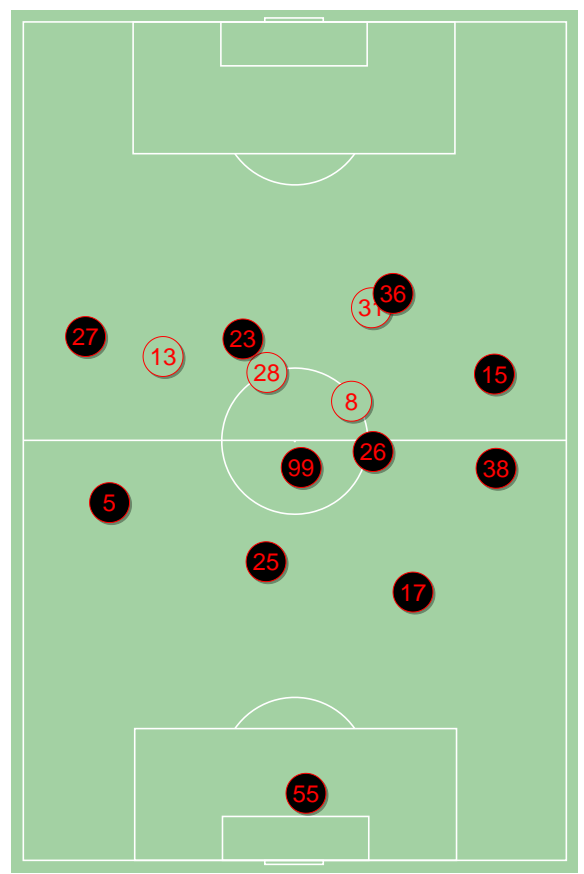
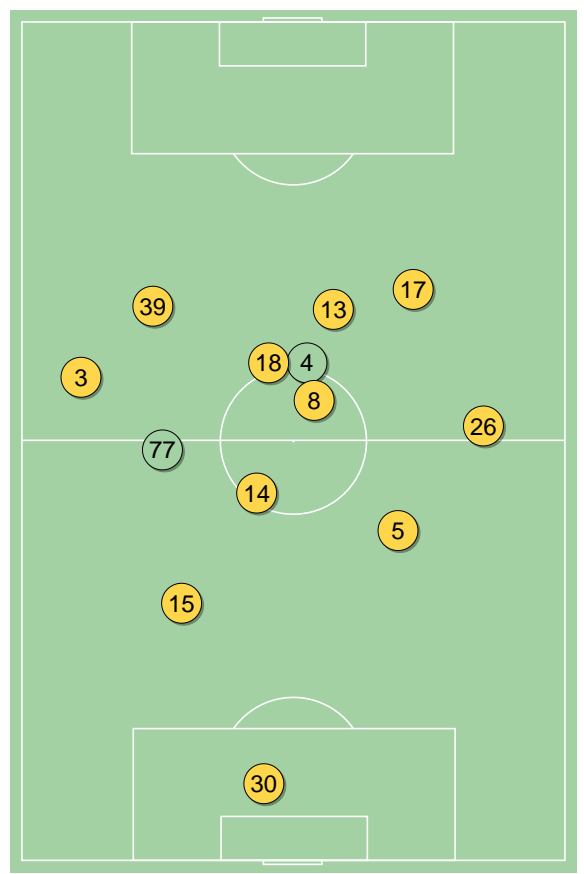
Średnie pozycje piłkarzy

KGHM Zagłębie Lubin

30	Hładun	
3	Balic	■
15	Crnomarkovic	'82 ▼
5	Simic	
26	Chodyna	■
14	Żubrowski	
39	Stoch	'82 ▼
18	Starzyński	⊕⊕ ■
8	Poreba	'85 ▼
17	Szysz	⊕ '91 ▼
13	Podlinski	'91 ▼
55	Oko	'82 ▲
77	Bartolewski	'82 ▲
4	Olegovich Bashkirov	'85 ▲
16	Ratajczyk	'91 ▲
11	Mraz	'91 ▲

Jagiellonia Białystok

55	Dziekonski	
5	Nastic	'65 ▼
25	Tiru	
17	Runje	■
38	Olszewski	'75 ▼
26	Pospisil	
99	Kwiecień	■ '75 ▼
27	Wdowik	
23	Fernan Ferreiro	■ '65 ▼
15	Twardek	
36	Bortniczuk	'65 ▼
13	Cernych	'65 ▲
8	Mystkowski	'65 ▲
21	Puljic	'65 ▲
28	Wojtkowski	'75 ▲
31	Bida	'75 ▲



KGHM Zagłębie Lubin ↑

Jagiellonia Białystok ↑

POCZĄTEK MECZU

KONIEC MECZU

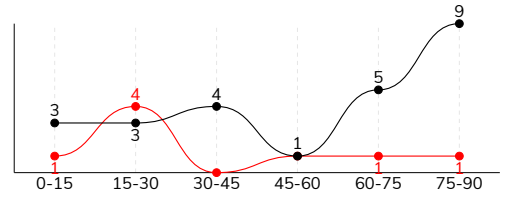
POCZĄTEK MECZU

KONIEC MECZU

KGHM ZAGŁĘBIE LUBIN 3-0 JAGIELLONIA BIAŁYSTOK

Główne statystyki

STRZAŁY / CELNE	25 / 7	8 / 1
1. połowa	10 / 2	5 / 1
2. połowa	15 / 5	3 / 0



Strzały niecelne	9	6
Strzały zablokowane	9	-
Strzały z pola karnego / celne	18 / 7	4 / 0
Średni dystans do bramki, m	17.3	19.2
Faule	16	12
Żółte / czerwone kartki	4 / 0	3 / 0
Spalone	2	-
Rzuty różne	10	1

Podania

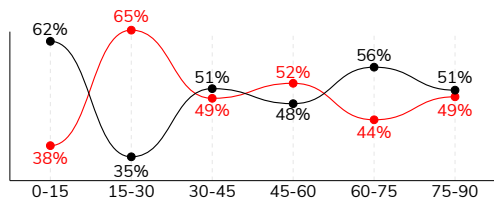
PODANIA / DOKŁADNE	444 / 332 75%	460 / 374 81%
1. połowa	233 / 184 79%	234 / 195 83%
2. połowa	211 / 148 70%	226 / 179 79%
Podanie kluczowe	17 / 8 47%	4 / 1 25%

Pojedynki

POJEDYNKI	213 / 121 57%	213 / 92 43%
1. połowa	116 / 64 55%	116 / 52 45%
2. połowa	97 / 57 59%	97 / 40 41%
Pojedynki w powietrzu	59 / 33 56%	59 / 26 44%
Pojedynki na ziemi	154 / 88 57%	154 / 66 43%
Dryblingi / udane	29 / 19 66%	42 / 25 60%
Odbiory / udane	45 / 20 44%	33 / 14 42%
Straty / na własnej połowie	74 / 17	81 / 22
Odzyskane piłki / na połowie przeciwnika	60 / 15	58 / 11

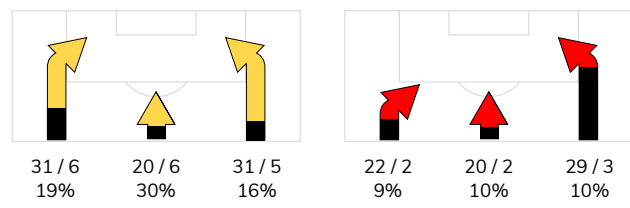
Posiadanie piłki

POSIADANIE PIŁKI	51%	49%
1. połowa	50%	50%
2. połowa	51%	49%

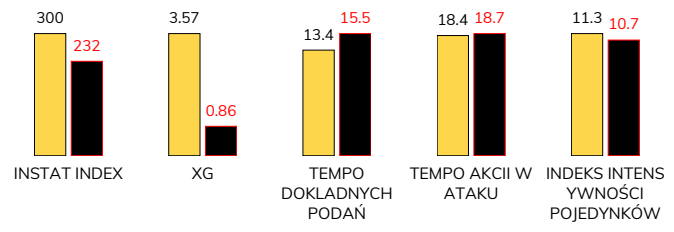


Ataki pozycyjne	57 / 13 23%	56 / 5 9%
Kontrataki	25 / 4 16%	15 / 2 13%
Ataki ze stałych fragmentów	17 / 6 35%	4 / 1 25%
Strzały z rzutów wolnych / celne	-	-
Warianty rzutów wolnych	3 / 1 33%	3 / 1 33%
Rzuty różne	10 / 4 40%	1 / 0 0%
Rzuty karne / strzelone	1	-

STRONY ATAKU



Kluczowe indeksy występu



18 Starzyński	418
17 Szysz	412
5 Simic	332

TOP-3 InStat Index



23 Fernan Ferreiro	268
55 Dziekonski	256
99 Kwiecień	254



18 Starzyński	6 / 2 33%
17 Szysz	6 / 1 17%
3 Balic	2 / 1 50%

TOP-3 Strzały / celne



26 Pospisil	2 / 1 50%
99 Kwiecień	2 / 0 0%
23 Fernan Ferreiro	1 / 0 0%



8 Poreba	54 / 40 74%
18 Starzyński	52 / 39 75%
5 Simic	46 / 37 80%

TOP-3 Podania



26 Pospisil	60 / 50 83%
17 Runje	53 / 44 83%
25 Tiru	48 / 42 88%



8 Poreba	5 / 3 60%
17 Szysz	4 / 2 50%
18 Starzyński	2 / 1 50%

TOP-3 Podania kluczowe



36 Bortniczuk	1 / 1 100%
99 Kwiecień	1 / 0 0%
38 Olszewski	1 / 0 0%



13 Podlinski	43 / 20 47%
14 Żubrowski	28 / 16 57%
3 Balic	23 / 15 65%

TOP-3 Pojedynki



99 Kwiecień	25 / 14 56%
17 Runje	18 / 12 67%
15 Twardek	26 / 10 38%



17 Szysz	9 / 6 67%
18 Starzyński	6 / 4 67%
5 Simic	3 / 3 100%

TOP-3 Dryblingi



23 Fernan Ferreiro	7 / 5 71%
38 Olszewski	7 / 5 71%
15 Twardek	8 / 3 38%

KGHM ZAGŁĘBIE LUBIN 3-0 JAGIELLONIA BIAŁYSTOK

Statystyki zawodników

KGHM Zagłębie Lubin

	INSTA T INDEX	Minuty na boisku	Bramki / asysty	xG	Strzały / celne	Faule	Faulow any	Spalon e	Podania / dokładne	Podanie kluczowe	Podania przyjęte	Pojedynki / wygrane	Pojedynki w powietrzu	Pojedynki na ziemi	Dryblingi / udane	Odbiory / udane	Stracone piłki	Odzyska ne piłki
30 Hładun	282	'95	-	-	-	-	-	-	19 / 16 84%	-	12	-	-	-	-	-	2	1
3 Balic	276	'95	-	0.16	2 / 1 50%	4	-	1	48 / 33 69%	1 / 0 0%	21	23 / 15 65%	9 / 8 89%	14 / 7 50%	-	6 / 3 50%	4	8
15 Crnomarkovic	303	'83	-	-	-	-	-	-	35 / 25 71%	-	17	18 / 14 78%	6 / 5 83%	12 / 9 75%	-	2 / 2 100%	5	10
5 Simic	332	'95	-	0.38	2 / 1 50%	-	1	-	46 / 37 80%	1 / 1 100%	32	14 / 10 71%	4 / 3 75%	10 / 7 70%	3 / 3 100%	1 / 1 100%	6	8
26 Chodyna	281	'95	-	0.05	1 / 1 100%	1	-	-	40 / 30 75%	1 / 1 100%	25	17 / 9 53%	6 / 2 33%	11 / 7 64%	2 / 1 50%	4 / 2 50%	6	8
14 Żubrowski	281	'95	-	-	-	4	1	-	44 / 35 80%	1 / 0 0%	22	28 / 16 57%	3 / 2 67%	25 / 14 56%	1 / 0 0%	12 / 5 42%	5	8
39 Stoch	268	'83	-	0.28	5 / 0 0%	1	-	-	33 / 23 70%	2 / 0 0%	32	11 / 4 36%	-	11 / 4 36%	2 / 1 50%	3 / 0 0%	8	1
18 Starzyński	418	'95	2 / 1	1.37	6 / 2 33%	2	2	-	52 / 39 75%	2 / 1 50%	41	18 / 10 56%	1 / 1 100%	17 / 9 53%	6 / 4 67%	5 / 2 40%	12	1
8 Poreba	298	'86	-	-	-	2	1	-	54 / 40 74%	5 / 3 60%	44	17 / 10 59%	3 / 1 33%	14 / 9 64%	3 / 2 67%	5 / 2 40%	6	5
17 Szysz	412	'92	1 / 0	0.89	6 / 1 17%	-	-	-	35 / 27 77%	4 / 2 50%	30	18 / 10 56%	2 / 1 50%	16 / 9 56%	9 / 6 67%	3 / 1 33%	2	4
13 Podlinski	238	'92	-	0.15	1 / 0 0%	1	6	1	27 / 19 70%	-	48	43 / 20 47%	23 / 9 39%	20 / 11 55%	2 / 1 50%	3 / 1 33%	17	1
55 Oko	-	'12	-	-	-	-	-	-	-	-	-	-	-	-	-	-	-	-
77 Bartolewski	-	'12	-	0.28	1 / 1 100%	1	-	-	2 / 1 50%	-	5	4 / 2 50%	1 / 1 100%	3 / 1 33%	1 / 1 100%	-	-	1
4 Olegovich Bashkir	263	'9	-	0.01	1 / 0 0%	-	-	-	8 / 6 75%	-	2	1 / 1 100%	-	1 / 1 100%	-	1 / 1 100%	1	4
16 Ratajczyk	-	'3	-	-	-	-	-	-	-	-	-	-	-	-	-	-	-	-
11 Mraz	244	'3	0 / 1	-	-	-	-	-	1 / 1 100%	-	1	1 / 0 0%	1 / 0 0%	-	-	-	-	-

Jagiellonia Białystok

	INSTA T INDEX	Minuty na boisku	Bramki / asysty	xG	Strzały / celne	Faule	Faulow any	Spalon e	Podania / dokładne	Podanie kluczowe	Podania przyjęte	Pojedynki / wygrane	Pojedynki w powietrzu	Pojedynki na ziemi	Dryblingi / udane	Odbiory / udane	Stracone piłki	Odzyska ne piłki
55 Dziekonski	256	'95	-	-	-	-	-	-	38 / 32 84%	-	17	1 / 1 100%	-	1 / 1 100%	1 / 1 100%	-	6	7
5 Nastic	253	'66	-	-	-	-	-	-	36 / 27 75%	-	22	11 / 8 73%	1 / 1 100%	10 / 7 70%	2 / 1 50%	4 / 2 50%	7	5
25 Tiru	203	'95	-	-	-	1	-	-	48 / 42 88%	-	33	21 / 6 29%	11 / 4 36%	10 / 2 20%	-	4 / 1 25%	-	6
17 Runje	247	'95	-	-	-	4	1	-	53 / 44 83%	-	34	18 / 12 67%	12 / 9 75%	6 / 3 50%	-	2 / 1 50%	4	11
38 Olszewski	229	'76	-	-	-	-	3	-	40 / 31 78%	1 / 0 0%	23	16 / 8 50%	2 / 0 0%	14 / 8 57%	7 / 5 71%	1 / 0 0%	3	6
26 Pospisil	246	'95	-	0.15	2 / 1 50%	-	2	-	60 / 50 83%	-	50	17 / 6 35%	2 / 0 0%	15 / 6 40%	5 / 3 60%	6 / 2 33%	9	2
99 Kwiecień	254	'76	-	0.17	2 / 0 0%	3	-	-	34 / 26 76%	1 / 0 0%	22	25 / 14 56%	8 / 7 88%	17 / 7 41%	2 / 2 100%	5 / 4 80%	3	4
27 Wdowik	225	'95	-	-	-	1	1	-	38 / 25 66%	-	36	15 / 5 33%	4 / 2 50%	11 / 3 27%	4 / 2 50%	-	14	3
23 Fernan Ferreiro	268	'66	-	0.23	1 / 0 0%	1	1	-	28 / 24 86%	1 / 0 0%	29	23 / 10 43%	2 / 0 0%	21 / 10 48%	7 / 5 71%	2 / 0 0%	6	3
15 Twardek	242	'95	-	0.02	1 / 0 0%	-	4	-	34 / 27 79%	-	40	26 / 10 38%	8 / 2 25%	18 / 8 44%	8 / 3 38%	-	14	7
36 Bortniczuk	215	'66	-	-	-	1	1	-	10 / 9 90%	1 / 1 100%	21	20 / 5 25%	5 / 0 0%	15 / 5 33%	3 / 1 33%	2 / 0 0%	8	-
13 Cernych	219	'29	-	-	-	-	1	-	6 / 5 83%	-	11	8 / 3 38%	2 / 1 50%	6 / 2 33%	2 / 1 50%	1 / 1 100%	4	1
8 Mystkowski	207	'29	-	0.02	1 / 0 0%	-	1	-	13 / 13 100%	-	11	4 / 2 50%	-	4 / 2 50%	1 / 1 100%	3 / 1 33%	-	2
21 Puljic	191	'29	-	-	-	-	-	-	4 / 4 100%	-	6	3 / 0 0%	1 / 0 0%	2 / 0 0%	-	1 / 0 0%	1	1
28 Wojtkowski	224	'19	-	-	-	-	-	-	10 / 9 90%	-	11	3 / 1 33%	1 / 0 0%	2 / 1 50%	-	1 / 1 100%	1	-
31 Bida	226	'19	-	0.27	1 / 0 0%	1	-	-	8 / 6 75%	-	8	2 / 1 50%	-	2 / 1 50%	-	1 / 1 100%	1	-



Terminy

Atak

Posiadanie piłki przez jedną drużynę z przejściem na połowę przeciwnika.

Kontratak

Atak z gry, który rozwija się bezpośrednio po przejęciu piłki od przeciwnika. Kontratak trwa nie więcej niż 30 sekund. Prędkość ruchu do bramki przeciwnika przy tym ataku wynosi nie mniej niż 2,6 m/s.

Atak pozycyjny

Atak z gry lub ze stałych fragmentów (wyrzut z autu, rzut wolny). Pozycyjny atak trwa więcej niż 30 sekund lub prędkość ruchu drużyny do bramki przeciwnika jest mniejsza niż 2,6 m/s.

Atak po rzucie wolnym lub wyrzucie z autu

Atak po rozegraniu rzutu różnego, rzutu wolnego lub wyrzutu z autu, przy którym pierwszym lub drugim zagranieniem jest strzał na bramkę lub dośrodkowanie w pole karne.

Atak po rzucie różnym

Akcje drużyny po rozegraniu rzutu różnego aż do straty piłki lub oddalenia piłki przez drużynę przeciwnika do strefy centralnej.

Strzał

Skierowanie piłki do bramki przeciwnika mającej na celu strzelenie bramki. Rejestrowane są strzały celne (w światło bramki), niecelne (w tym strzały w słupek i w poprzeczkę), a także strzały zablokowane przez przeciwnika.

Podanie kluczowe

Podanie do partnera, który jest w sytuacji bramkowej (1 na 1, pusta bramka itd.); podanie do zawodnika, które stwarza realną szansę na zdobycie bramki; podanie które 'odcina' linię obrony w fazie ataku.

Pojedynek

Wszystkie rodzaje pojedynków na boisku. To sumaryczny wskaźnik, zawierający walkę o niekontrolowaną przez nikogo piłkę, pojedynki w powietrzu, dryblingi, odbiory oraz straty, spowodowane odbiorami przeciwnika.

Pojedynek w powietrzu

Walka o piłkę, która znajduje się powyżej poziomu ramion..

Dryblowanie

Aktywna akcja piłkarza, posiadającego piłkę próba ominięcia przeciwnika z pomocą dryblingu. Przy udanym dryblingu zawodnikowi drużyny przeciwnej rejestruje się nieudane odebranie piłki i na odwrót.

Odbiór

Aktywne działanie zawodnika, usiłującego odebrać piłkę zawodnikowi ją posiadającemu (przeciwnikowi w tej sytuacji zostaje zaliczona strata); przeciwdziałanie dryblowaniu przeciwnika również uznaje się za odbiór.

Drybling

Świadomy ruch zawodnika z piłką (przynajmniej trzy kontakty z piłką)

Nieudane przyjęcie piłki

Strata piłki bez starcia z przeciwnikiem, w wyniku nieudanej akcji..

Odzyskane piłki

Akcja piłkarza (przejęcie, przechwyt, wygrany pojedynek), która powoduje stratę piłki przez przeciwnika z dalszą możliwością prowadzenia szybkiego kontrataku.

Strata piłki

Akcja zawodnika (niedokładne podanie, przegrany pojedynek, itd.), która powoduje stratę piłki przez jego drużynę. Jeśli posiadanie piłki zakończy się faulem przeciwnika lub strzałem w światło bramki, to strata nie rejestruje się.

Tempo akcji w ataku

Liczba akcji konstruktywnych na minutę posiadania piłki.

Tempo dokładnych podań

Liczba dokładnych podań na minutę posiadania piłki

Indeks intensywności pojedynków

liczba pojedynków i przechwytych drużyny broniącej - na minutę posiadania piłki przez przeciwnika

xG

System do oceny jakości strzałów wykonanych przez gracza lub drużynę. Liczbę expected goals oblicza się na podstawie rodzaju strzału i strefy, z której został wykonany.